

# Ferienplan Sommerferien 2026, Woche 1 (Haus 1)

**Montag, 13.07.26**

**Ausflug:** Wald/Spielplatz

**Hausaktion:** Basteln mit Papier



**Dienstag, 14.07.26**

**Ausflug:** Minigolf  
**Kosten:** 5€ Eintritt, Fahrkarte, max. 5€ Taschengeld

**Hausaktion:** Kreativ-Angebot



**Mittwoch, 15.07.26**

**Ausflug:** Wuhlheide  
**Kosten:** Fahrkarte, max. 5€ Taschengeld

**Hausaktion:** T-Shirts bemalen > bitte eigenes weißes T-Shirt mitbringen



**Donnerstag, 16.07.26**

**Ausflug:** Computerspiele-Museum  
**Kosten:** 5€ Eintritt, Fahrkarte, max. 5€ Taschengeld  
**Mitbringen:** Badesachen, Sonnencreme, eventuell Wechselshirt

**Hausaktion:** Windspiele gestalten



**Freitag, 17.07.26**

**Hausaktion:** Schrauben & Löten mit Jugendtechnischule > Bau eines Hand-Ventilators  
**Kosten:** 5€ Materialkosten



# Ferienplan Sommerferien 2026, Woche 2 (Haus 1)

**Montag, 20.07.26**

**Ausflug:** Wald/Spielplatz

**Hausaktion:** Steine kunstvoll bemalen



**Dienstag, 21.07.26**

**Ausflug:** Britzer Garten mit Wasserspielplatz

**Kosten:** 2,50€ Eintritt, Fahrkarte, max. 5€ Taschengeld

**Mitbringen:** Badesachen, Sonnencreme, eventuell Wechselshirt

**Hausaktion:** Kreide-Malerei



**Mittwoch, 22.07.26**

**Ausflug:** Tierpark Berlin

**Kosten:** 5€ Eintritt und Fahrkarte, max. 5€ Taschengeld

**Mitbringen:** Badesachen, Sonnencreme, eventuell Wechselshirt

**Hausaktion:** Wettspiele auf dem Hof oder auf dem ABC-Platz



**Donnerstag, 23.07.26**

**Ausflug:** Sportliche Grenzen testen beim Klettern in der Ninja Hall

**Kosten:** 9€ Eintritt und Fahrkarte, max. 5€ Taschengeld

**Mitbringen:** Sportkleidung sowie saubere Turnschuhe

**Hausaktion:** Kreativ mit Schmelzgranulat



**Freitag, 24.07.26**

**Hausaktion:** Kreativ mit Wolle & Möbelbau im Wilden Eck



# Ferienplan Sommerferien 2026, Woche 3 (Haus 1)

**Montag, 27.07.26**

**Ausflug:** Wald/Spielplatz

**Hausaktion:** Pizza backen



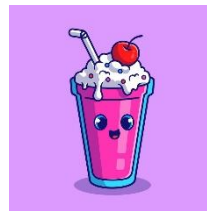
**Dienstag, 28.07.26**

**Ausflug:** Besuch im Schloss & Tiergehege Britz

**Kosten:** 5€ Eintritt und Fahrkarte, max. 5€ Taschengeld

**Mitbringen:** Badesachen, Sonnencreme, eventuell Wechselshirt

**Hausaktion:** Slushies herstellen & genießen



**Mittwoch, 29.07.26**

**Ausflug:** Baden im Seebad Friedrichshagen

**Kosten:** 4€ Eintritt und Fahrkarte, max. 5€ Taschengeld

**Mitbringen:** Badesachen, Sonnencreme, Kopfbedeckung

**Hausaktion:** Backen & Genießen



**Donnerstag, 30.07.26**

**Ausflug:** Abenteuer-Spielplatz Waslala

**Kosten:** Fahrkarte, max. 5€ Taschengeld

**Hausaktion:** Kreatives Angebot



**Freitag, 31.07.26** (Achtung: Letzter Tag für Kinder, deren Vertrag heute endet!)

**Hausaktion:** Möbelbau im Wilden Eck

# Ferienplan Sommerferien 2026, Woche 4 (Haus 1)

Montag, 03.08.26

Ausflug: Wald/Spielplatz



Hausaktion: Fußball in der Turnhalle > Sportsachen mitbringen

Dienstag, 04.08.26

Ausflug: Kinder-Bauernhof „Fort Robinson“  
Kosten: Fahrkarte, max. 5€ Taschengeld  
Mitbringen: Badesachen, Sonnencreme, Kopfbedeckung

Hausaktion: Nudelsalat



Mittwoch, 05.08.26

Ausflug: Baden im Strandbad Wendenschloss  
Kosten: 2,50€ Eintritt und Fahrkarte, max. 5€ Taschengeld  
Mitbringen: Badesachen, Sonnencreme, Kopfbedeckung



Hausaktion: Wasserspiele auf dem Hof  
Mitbringen: Badesachen



Donnerstag, 06.08.26

Ausflug: Lehrkabinett am Teufelssee  
Kosten: Fahrkarte, max. 5€ Taschengeld

©www.ClipartsFree.de

Hausaktion: Freundschafts-Armbänder



Freitag, 07.08.26

Hausaktion: Parcours in der Turnhalle

# Ferienplan Sommerferien 2026, Woche 5 (Haus 1)

**Montag, 10.08.26**

**Ausflug:** Wald/Spielplatz

**Hausaktion:** Kuchen backen



**Dienstag, 11.08.26**

**Ausflug:** Wasserspielplatz in den Gärten der Welt

**Kosten:** 1€ Eintritt und Fahrkarte, max. 5€ Taschengeld

**Mitbringen:** Badesachen, Sonnencreme, eventuell Wechselshirt

**Hausaktion:** Schach-Turnier



**Mittwoch, 12.08.26**

**Ausflug:** Weltspielplatz im Treptower Park & Eisessen

**Kosten:** Fahrkarte, max. 5€ Taschengeld

**Hausaktion:** Eis-Schatzsuche



**Donnerstag, 13.08.26**

**Ausflug:** Plansche Plänterwald

**Kosten:** Fahrkarte, max. 5€ Taschengeld

**Mitbringen:** Badesachen, Sonnencreme, eventuell Wechselshirt

**Hausaktion:** Fußball-Turnier

**Freitag, 14.08.26**

**Hausaktion:** Freies Malen



# Ferienplan Sommerferien 2026, Woche 6 (Haus 1)

Montag, 17.08.26

Ausflug: Wald/Spielplatz

Hausaktion: Cakepops



Dienstag, 18.08.26

Ausflug: Robin Hood-Spielplatz in Rudow

Kosten: Fahrkarte, max. 5€ Taschengeld

Hausaktion: Grillen



Mittwoch, 19.08.26 - Freitag, 21.08.26



**Bitte beachten Sie unsere Vorbereitungsstage für das Schuljahr 2026/27 vom 19. – 21.08.2026!**

# Wichtige Informationen

## Telefonnummern:

Haus 1 (0176 832 356 33, Florian-Geyer-Straße 87)

Haus 2 (0176 832 356 32, Waldstraße 7)

## Allgemein:

- Bitte denken Sie daran Mittagessen zu bestellen oder abzubestellen und an die Essenskarte für Ihr Kind.
- Bitte melden Sie Ihr Kind telefonisch/persönlich bis 09:00 Uhr des jeweiligen Tages ab, wenn es trotz vorheriger Anmeldung nicht die Ferien-Betreuung besucht!
- Die Betreuung in den Sommerferien 2026 findet in Haus 1 statt.
- Eine Betreuung ist nur mit gültigem EFöB-Vertrag (Klasse 1 - 6) möglich! **Bitte beachten Sie, dass viele Verträge zum 31.Juli 2026 enden!**
- Bitte an wettergerechte Kleidung denken.
- Die Kinder sollen bitte bis 09:00 Uhr im Haus sein (Ausnahme: Früher beginnende Ausflüge!). Frühstückszeit ist bei uns 08:30 Uhr.
- **Keine** elektronischen Spielsachen mitbringen!
- Änderungen im Programm sind möglich.

## Ausflüge:

- Witterungsbedingte Absagen der Ausflüge sind möglich!
- Für Ausflüge bitte einen Rucksack und eine Trinkflasche mitgeben!
- Anmeldung und passende Bezahlung der Ausflüge erfolgt am Tag des jeweiligen Ausflugs.
- Eine Anmeldung ist bei freien Plätzen(!) für zwei Ausflüge pro Woche möglich!
- Bei Krankmeldung (tel. möglich) / Abwesenheit Ihres Kindes können evtl. die Eintrittsgelder nicht zurückerstattet werden.
- Teilen Sie uns bitte schriftlich mit, wenn sich das Schwimmbad Ihres Kindes geändert hat.

Quelle der meisten Bilder: „Designed by Freepik“